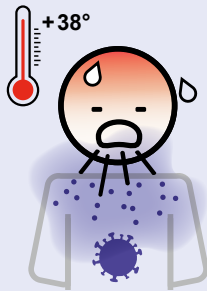
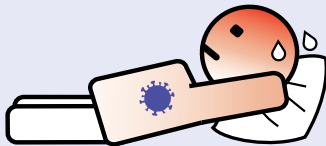


## Coronavirus • Les signes • 3

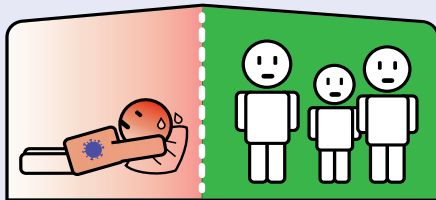
### Comment savoir si vous êtes malade ?



**Si vous avez : toux + fièvre**



**Reposez-vous.**



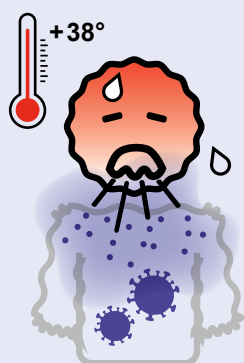
**Restez à l'intérieur, limitez  
les contacts avec votre famille  
et les autres personnes.**



**Appelez un professionnel de santé  
ou du social si besoin.  
N'allez pas directement chez le  
médecin, à l'hôpital ou aux urgences.**



**En général, la maladie guérit avec  
du repos.**



**Si vous avez :  
toux + fièvre + difficultés à respirer,  
vous êtes essoufflé**



**Appelez le 15  
ou le 114 (pour les sourds  
et les malentendants)**

**Attention : On ne peut pas demander  
un test pour savoir si on a le coronavirus.  
C'est le médecin qui décide de faire  
le test ou non.**

### Vous avez des questions sur le coronavirus ?



[gouvernement.fr/info-coronavirus](https://www.gouvernement.fr/info-coronavirus)



**0 800 130 000**  
(appel gratuit)

ou renseignez-vous sur



Posez vos questions en langue des signes (LSF) :  
<https://www.gouvernement.fr/info-coronavirus/espace-handicap>



Ces informations en LSF :  
<https://www.ghicl.fr/reseau-sourds-sante/covid-videos-lsf.html>